



Values Beyond Money

ที่ SAM 010/2553

วันที่ 11 มกราคม 2553

เรื่อง แจ้งวันครบกำหนดอายุโครงการกองทุนเปิดซีมิโก้ตราสารหนี้ 6M2  
 เรียน ท่านผู้ถือหน่วยลงทุนทุกท่าน  
 เอกสารแนบ ส่วนสรุปข้อมูลการลงทุนในรอบถัดไป (กองทุนเปิดซีมิโก้ตราสารหนี้ 4M3)

บริษัทหลักทรัพย์จัดการกองทุนรวม ซีมิโก้ จำกัด (บลจ. ซีมิโก้) ในฐานะบริษัทจัดการกองทุนเปิดซีมิโก้ตราสารหนี้ 6M2 (S-FI 6M2) ขอแจ้งให้ท่านทราบว่ากองทุนดังกล่าวจะครบกำหนดอายุโครงการในวันที่ 21 มกราคม 2553 ซึ่งบริษัทจะดำเนินการรับซื้อคืนหน่วยลงทุนโดยอัตโนมัติทั้งหมด และจะโอนเงินลงทุนพร้อมผลประโยชน์เข้าบัญชีหรือจ่ายเป็นเช็คส่งจ่ายตามที่ท่านได้แจ้งไว้ในคำขอเปิดบัญชีกองทุน หรือแบบคำขอแก้ไขข้อมูล (ถ้ามี) ในวันที่ 22 มกราคม 2553

โอกาสนี้ บลจ. ซีมิโก้ ใคร่ขอนำเสนอกองทุนเปิดซีมิโก้ตราสารหนี้ 4M3 (S-FI 4M3) ที่เน้นการลงทุนในตราสารหนี้ภายในประเทศ ซึ่งเหมาะสำหรับท่านผู้ถือหน่วยลงทุนที่ต้องการลงทุนในกองทุนระยะสั้นที่มีความเสี่ยงต่ำ โดยเปิดรับคำสั่งซื้อขายหน่วยลงทุนล่วงหน้าในวันที่ 19-25 มกราคม 2553 โดยท่านสามารถดูรายละเอียดข้อมูลกองทุนได้จากเอกสารประชาสัมพันธ์ที่แนบมาพร้อมกันนี้

ทั้งนี้ หากท่านผู้ถือหน่วยลงทุนต้องการลงทุนเพิ่มเติมหรือมีข้อสงสัยประการใด สามารถติดต่อได้ที่ บลจ. ซีมิโก้ หมายเลขโทรศัพท์ 02-624-6333 ( www.seamicoasset.com ) หรือตัวแทนขายผู้สนับสนุนการขายและรับซื้อคืนได้ทุกวันและเวลาทำการ

จึงเรียนมาเพื่อทราบ

ขอแสดงความนับถือ

*กมลวรรณ เขมะสุนันท์*  
 (นางกมลวรรณ เขมะสุนันท์)

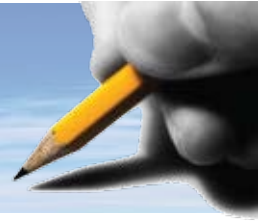
รักษาการ  
 กรรมการผู้จัดการ

ฝ่ายการตลาด  
 โทร. 0-2624-6333

# กองทุนเปิดซีบีโกลด์ตราสารหนี้ 4M3

## Seamico Fixed Income Fund 4M3

“เพิ่มโอกาสรับผลตอบแทนสูงกว่าการฝากธนาคาร”



เปิดรับคำสั่งซื้อและขายคืนล่วงหน้า 19-25 มกราคม 2553

### เหมาะสำหรับ

- นักลงทุนประเภทสถาบันและประชาชนทั่วไปที่ต้องการ การลงทุนที่มีความเสี่ยงต่ำ
- นักลงทุนที่ต้องการสร้างผลตอบแทนจากการลงทุนในตราสารหนี้ โดยเป็นการลงทุนที่ให้โอกาสผู้ลงทุนได้ตัดสินใจได้ก่อน หรือลงทุนต่อได้ทุกๆ ระยะเวลาประมาณ 4 เดือน ทั้งนี้ กองทุนมีอายุโครงการประมาณ 12 เดือน

### วัตถุประสงค์

เพื่อส่งเสริมการลงทุนโดยการระดมเงินลงทุนจากผู้ลงทุนทั่วไปและผู้ลงทุนสถาบันเพื่อสร้างผลตอบแทนที่มีความผันผวนต่ำให้แก่ผู้ถือหน่วยลงทุน

### ประเภทกองทุน

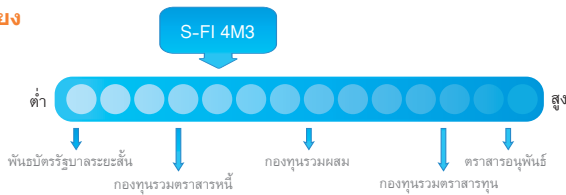
กองทุนเปิดตราสารหนี้ ประเภทรับซื้อคืนหน่วยลงทุนที่มีการกระจายการลงทุนน้อยกว่าเกณฑ์มาตรฐาน

### นโยบายการลงทุน

เน้นลงทุนในตราสารหนี้ภาครัฐและหรือเอกชนที่มีคุณภาพ เช่น พันธบัตร ตัวเงินคลัง บัตรเงินฝาก ตัวสัญญาเช่าเงิน ตัวแลกเปลี่ยน ตราสารแห่งหนึ่งๆ และหรือเงินฝาก ทั้งนี้อาจพิจารณาลงทุนในหลักทรัพย์อื่นๆ ภายใต้หลักเกณฑ์ที่สำนักงานคณะกรรมการก.ล.ด. กำหนด

จำนวนเงินลงทุนโครงการ 1,000 ล้านบาท

### ระดับความเสี่ยง



### การซื้อขายหน่วยลงทุน

ลงทุนครั้งแรกขั้นต่ำ 5,000 บาท  
ลงทุนครั้งต่อไป 5,000 บาท  
ขายคืนขั้นต่ำ ไม่กำหนด

### วันรับคำสั่งซื้อและขายคืนครั้งถัดไปของปี 2553

วันรับคำสั่งซื้อและขายคืนหน่วยลงทุนล่วงหน้า	วันทำการซื้อและขายคืนหน่วยลงทุนของเดือนที่ครบกำหนดรอบระยะเวลาประมาณ 4 เดือน
19 - 25 พฤษภาคม 2553	26 พฤษภาคม 2553

### ค่าธรรมเนียมและค่าใช้จ่าย ที่เรียกเก็บจากผู้ถือหน่วย

ค่าธรรมเนียมการขาย ไม่มี  
ค่าธรรมเนียมการรับซื้อคืน ไม่มี  
ค่าธรรมเนียมการเปลี่ยนแปลงเข้า ไม่มี  
ค่าธรรมเนียมการเปลี่ยนแปลงออก ไม่มี

### ค่าธรรมเนียมและค่าใช้จ่าย ที่เรียกเก็บจากกองทุน (% ของมูลค่าทรัพย์สินสุทธิ)

ค่าธรรมเนียมการจัดการ ไม่เกิน 0.50 % ต่อปี  
ค่าธรรมเนียมผู้ดูแลผลประโยชน์ ไม่เกิน 0.10 % ต่อปี  
ค่าธรรมเนียมนายทะเบียน ไม่เกิน 0.10 % ต่อปี  
ค่าใช้จ่ายอื่นๆ ตามที่จ่ายจริง

### ค่าใช้จ่ายในการโฆษณา ประชาสัมพันธ์และส่งเสริมการขายที่เรียกเก็บจากกองทุน

ในช่วงเสนอขายหน่วยลงทุนครั้งแรก ไม่มี  
ภายหลังเสนอขายหน่วยลงทุนครั้งแรก ไม่มี

## ประมาณการผลตอบแทนของกองทุนเปิดซีบีโกลด์ตราสารหนี้ 4M3 ในรอบถัดไป

ชื่อตราสาร	Rating	สัดส่วนการลงทุน (โดยประมาณ)	ผลตอบแทนของตราสาร (~% ต่อปี) <sup>1</sup>	ผลตอบแทนของการลงทุน (~% ต่อปี) <sup>2</sup>
<b>ตัวแลกเปลี่ยน</b>				
บริษัท อยุธยา ดีเวลลอปเม้นท์ ลีสซิ่ง จำกัด	ADLC	A-	24.97 %	1.65 %
บริษัท เอเชียเสริมกิจลีสซิ่ง จำกัด (มหาชน)	ASK	BBB+	24.97 %	2.23 %
บริษัท สยามฟิวเจอร์ ดีเวลลอปเม้นท์ จำกัด (มหาชน)	SF	BBB+	9.99 %	2.24 %
<b>หุ้นกู้</b>				
บริษัท บัตรกรุงไทย จำกัด (มหาชน)	KTC	BBB+	16.23 %	1.56 %
บริษัท ทูธนชาติ จำกัด (มหาชน)	TCAP	A	7.18 %	1.23 %
บริษัท ไทคอน อินดัสเทรียล คอนเน็คชั่น จำกัด (มหาชน)	TCON	A-	4.99 %	2.81 %
บริษัท โตโยต้า ลีสซิ่ง (ประเทศไทย) จำกัด	TLT	AAA	4.74 %	1.53 %
บริษัท เจริญโภคภัณฑ์อาหาร จำกัด (มหาชน)	CPF	A+	2.62 %	1.56 %
ธนาคาร ทีเอสบี จำกัด (มหาชน)	TSCO	A	2.32 %	1.44 %
บริษัท ทางด่วนกรุงเทพ จำกัด (มหาชน)	BECL	A-	2.00 %	2.18 %
<b>รวมผลตอบแทนของการลงทุน (% ต่อปี)</b>				<b>1.86 %</b>
<b>หักค่าใช้จ่ายกองทุน (% ต่อปี)</b>				<b>0.32 %</b>
<b>ประมาณการผลตอบแทนของกองทุนหลังหักค่าใช้จ่าย (% ต่อปี)</b>				<b>1.54 %</b>

1 ผลตอบแทนของตราสาร ณ วันที่ 6 มกราคม 2553 ซึ่งรวมผลกระทบจากความเสี่ยงในการลงทุนต่อ (Reinvestment Risk) แล้ว << ที่มา จากเว็บไซต์ ThaiBMA >>

2 หากไม่สามารถลงทุนได้ตามที่กำหนดไว้เนื่องจาก สภาพตลาดมีการเปลี่ยนแปลงไปอาจทำให้ผู้ลงทุนไม่ได้รับอัตราผลตอบแทนตามที่ระบุไว้ทั้งนี้ตราสารที่จะลงทุนอาจมีการเปลี่ยนแปลงหรือ เพิ่มเติมตราสารที่มีการเสนอขายในขณะนั้นหรือตามที่ผู้จัดการกองทุนเห็นว่าเหมาะสม เพื่อประโยชน์ของผู้ลงทุนโดยอาจจะพิจารณาลงทุนในตราสารหนี้อื่นๆ ที่มีอันดับความน่าเชื่อถือ (Credit Rating) อยู่ในระดับการลงทุน (Investment Grade)