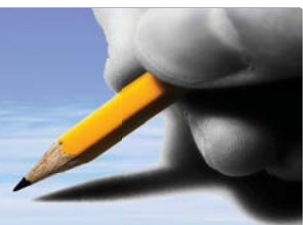


SEAMICO
Asset Managementกองทุนเปิดซีบีจีตราสารหนี้
Seamico Fixed Income Fund

4M3



รับคำสั่งซื้อขายล่วงหน้า 19-25 พฤษภาคม 2553

เหมาะสำหรับ

- นักลงทุนประเภทสถาบันและประชาชนทั่วไปที่ต้องการ การลงทุนที่มีความเสี่ยงต่ำ
- นักลงทุนที่ต้องการสร้างผลตอบแทนจากการลงทุนในตราสารหนี้ โดยเป็นการลงทุนที่ให้โอกาสผู้ลงทุนได้ตัดสินใจลงทุนต่อ หรือได้ถอนได้ทุกๆ ระยะเวลาประมาณ 4 เดือน ทั้งนี้ กองทุนมีอายุโครงการประมาณ 12 เดือน

วัตถุประสงค์

เพื่อระดมเงินจากผู้ลงทุนทั่วไปที่เป็นบุคคลธรรมดาและนิติบุคคลไปลงทุนในตราสารหนี้ที่มีคุณภาพและให้ผลตอบแทนที่ดี โดยเปิดโอกาสให้ผู้ลงทุนสามารถลงทุนได้ต่อเนื่อง หรือได้ถอนการลงทุนได้ทุกๆ ระยะเวลาประมาณ 4 เดือน

ประเภทกองทุน

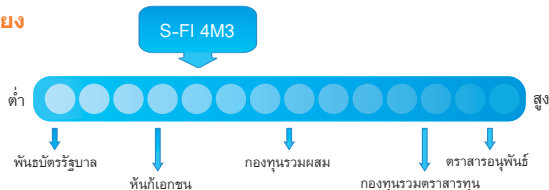
กองทุนเปิดตราสารหนี้ ที่มีภาระกระจายการลงทุนน้อยกว่าเกณฑ์มาตรฐาน ประเภทรับซื้อคืนหน่วยลงทุนเป็นช่วงเวลา

นโยบายการลงทุน

เน้นลงทุนในตราสารหนี้ภาครัฐและหรือเอกชนที่มีคุณภาพ เช่น พันธบัตร ตัวเงินค้ำประกัน เงินฝาก ตัวสัญญาใช้เงิน ตัวแลกเงิน ตราสารแห่งหนึ่งอื่นๆ และหรือเงินฝาก ทั้งนี้อาจพิจารณาลงทุนในหลักทรัพย์อื่นๆ ภายใต้หลักเกณฑ์ที่สำนักงานคณะกรรมการ ก.ล.ด. กำหนด

จำนวนเงินลงทุนโครงการ 1,000 ล้านบาท

ระดับความเสี่ยง



การซื้อขายหน่วยลงทุน

ลงทุนครั้งแรกขั้นต่ำ	5,000 บาท
ลงทุนครั้งต่อไป	5,000 บาท
ขายคืนขั้นต่ำ	ไม่กำหนด

วันครบกำหนดกองทุน

20 กันยายน 2553

ค่าธรรมเนียมและค่าใช้จ่าย ที่เรียกเก็บจากผู้ถือหุ้น

ค่าธรรมเนียมการขาย	ไม่มี
ค่าธรรมเนียมการรับซื้อคืน	ไม่มี
ค่าธรรมเนียมการสับเปลี่ยน	ไม่มี

ค่าธรรมเนียมและค่าใช้จ่าย ที่เรียกเก็บจากกองทุน (%ของมูลค่าทรัพย์สินทั้งหมดหักด้วยมูลค่าหนี้สินทั้งหมด เว้นแต่ ค่าธรรมเนียมการจัดการ ผู้ดูแลผลประโยชน์ และนายทะเบียน)

ค่าธรรมเนียมการจัดการ	ไม่เกิน 0.50 % ต่อปี
ค่าธรรมเนียมผู้ดูแลผลประโยชน์	ไม่เกิน 0.10 % ต่อปี
ค่าธรรมเนียมนายทะเบียน	ไม่เกิน 0.10 % ต่อปี
ค่าใช้จ่ายอื่นๆ	ตามที่จ่ายจริง

ค่าใช้จ่ายในการโฆษณา ประชาสัมพันธ์และส่งเสริมการขายที่เรียกเก็บจากกองทุน

ในช่วงเสนอขายหน่วยลงทุนครั้งแรก ตามที่จ่ายจริงแต่ไม่เกิน 50,000 บาท
ภายหลังเสนอขายหน่วยลงทุนครั้งแรก ตามที่จ่ายจริงไม่เกิน 1% ของมูลค่าทรัพย์สินสุทธิต่อปี

ประมาณการผลตอบแทนของกองทุนเปิดซีบีจีตราสารหนี้ 4M3 ในรอบถัดไป

ชื่อตราสารที่คาดว่าจะลงทุน	Rating	สัดส่วนการลงทุน (โดยประมาณ)	ผลตอบแทนของตราสาร (~% ต่อปี) ¹	ผลตอบแทนของการลงทุน (~% ต่อปี) ²
ตัวเงินค้ำประกัน		8.77 %		0.11 %
หุ้นกู้				
บริษัท บัตรกรุงไทย จำกัด (มหาชน)	KTC BBB+	13.76 %	2.10 %	0.29 %
บริษัท ไทคอน อินดัสเทรียล คอนเน็คชั่น จำกัด (มหาชน)	TCON A-	12.45 %	1.58 %	0.20 %
บริษัท โตโยต้า ลีสซิ่ง (ประเทศไทย) จำกัด	TLT AAA	12.00 %	1.34 %	0.16 %
บริษัท สยามฟิวเจอร์ดีเวลอปเม้นท์ จำกัด (มหาชน)	SF BBB+	9.12 %	1.29 %	0.12 %
บริษัท เจริญโภคภัณฑ์อาหาร จำกัด (มหาชน)	CPF A+	3.83 %	1.14 %	0.04 %
บริษัท โฮลซิม แคปิตอล (ประเทศไทย) จำกัด	HCT AA-	3.70 %	1.50 %	0.05 %
บริษัท ควอลิตี้ เฮ้าส์ จำกัด (มหาชน)	QH A-	3.24 %	1.44 %	0.05 %
อื่นๆ	AAA to BBB+	5.32 %	1.43 %	0.08 %
ตัวแลกเงิน				
บริษัท โนเบิล ดีเวลลอปเม้นท์ จำกัด (มหาชน)	NOBLE BBB+	24.31 %	2.61 %	0.63 %
บริษัท เหมราชพัฒนาที่ดิน จำกัด (มหาชน)	HEMRAJ A-	3.49 %	1.82 %	0.06 %

รวมผลตอบแทนของการลงทุน (% ต่อปี)

1.79 %

หักค่าใช้จ่ายกองทุน (% ต่อปี)

0.29 %

ประมาณการผลตอบแทนของกองทุนหลังหักค่าใช้จ่าย (% ต่อปี)

1.50 %

1 ผลตอบแทนของตราสาร ณ วันที่ 11 พฤษภาคม 2553 < ที่มา จากเว็บไซต์ ThaiBMA > และรวมประมาณการผลกระทบจากความเสียหายในการลงทุนต่อ (Reinvestment Risk) แล้ว
2 หากไม่สามารถลงทุนได้ตามที่กำหนดไว้เนื่องจาก สภาวะตลาดมีการเปลี่ยนแปลงไปอาจทำให้ผู้ลงทุนไม่ได้รับอัตราผลตอบแทนตามที่ระบุไว้ทั้งนี้ตราสารที่จะลงทุนอาจมีการเปลี่ยนแปลงหรือ เพิ่มเติมตราสารที่มีการเสนอขายในขณะนั้นหรือตามที่ผู้จัดการกองทุนเห็นว่าเหมาะสม เพื่อประโยชน์ของผู้ลงทุนโดยอาจจะพิจารณาลงทุนในตราสารหนี้อื่นๆ ที่มีอันดับความน่าเชื่อถือ (Credit Rating) อยู่ในระดับการลงทุน (Investment Grade)

ค่าเดือน: การลงทุนมีความเสี่ยง ผู้ลงทุนควรศึกษาข้อมูลก่อนการตัดสินใจลงทุน