

ที่ SAM 1/2553

วันที่ 6 มกราคม 2553

เรื่อง แจ้งวันรับคำสั่งซื้อและขายคืนหน่วยลงทุนล่วงหน้า ของกองทุนเปิดซีมิโก้ตราสารหนี้ 4M3

เรียน ท่านผู้ถือหน่วยลงทุนทุกท่าน

เอกสารแนบ ส่วนสรุปข้อมูลการลงทุนในรอบถัดไป (กองทุนเปิดซีมิโก้ตราสารหนี้ 4M3)

บริษัทหลักทรัพย์จัดการกองทุนรวม ซีมิโก้ จำกัด (บลจ. ซีมิโก้) ใคร่ขอขอบคุณท่านผู้ถือหน่วยลงทุนที่ได้ให้ความไว้วางใจเข้าร่วมลงทุนในกองทุนเปิดซีมิโก้ตราสารหนี้ 4M3 (S-FI 4M3) บลจ.ซีมิโก้ ขอแจ้งให้ผู้ถือหน่วยลงทุนทราบว่า กองทุนเปิดซีมิโก้ตราสารหนี้ 4M3 จะเปิดรับคำสั่งซื้อขายหน่วยลงทุนล่วงหน้าในวันที่ 19-25 มกราคม 2553

ทั้งนี้ เพื่อเป็นการรักษาผลประโยชน์ให้กับท่านผู้ถือหน่วยลงทุน บลจ. ซีมิโก้ จึงใคร่ขอเรียนแจ้งรายละเอียดการทำรายการมายังท่านผู้ถือหน่วยลงทุนเพื่อทราบ ดังนี้

1. ในกรณีที่ท่านผู้ถือหน่วยลงทุนต้องการลงทุนเพิ่มเติม ให้ท่านดำเนินการส่งคำสั่งซื้อและชำระเงินเพื่อซื้อหน่วยลงทุนล่วงหน้าในวันที่ **19-25 มกราคม 2553** กรณีชำระค่าซื้อหน่วยลงทุน โดยใช้เช็คสั่งจ่าย ต้องสั่งจ่ายก่อนวันที่ **22 มกราคม 2553**
2. ในกรณีที่ท่านผู้ถือหน่วยลงทุนต้องการลงทุนอย่างต่อเนื่อง ท่านไม่ต้องดำเนินการใด ๆ
3. ในกรณีที่ท่านผู้ถือหน่วยลงทุนต้องการใช้เงินลงทุนทั้งหมดหรือบางส่วน ให้ดำเนินการส่งคำสั่งขายคืนหน่วยลงทุนล่วงหน้าในวันที่ **19-25 มกราคม 2553**

ทั้งนี้ หากท่านผู้ถือหน่วยลงทุนต้องการสอบถามข้อมูลเพิ่มเติมหรือมีข้อสงสัยประการใดและต้องการรับหนังสือชี้ชวนส่วนสรุป สามารถติดต่อได้ที่ บลจ. ซีมิโก้ หมายเลขโทรศัพท์ 02-624-6333 (www.seamicoasset.com) หรือตัวแทนขายผู้สนับสนุนการขายและรับซื้อคืน ได้ทุกวันและเวลาทำการ

จึงเรียนมาเพื่อทราบ

ขอแสดงความนับถือ

ณภรณ์ นน:สุนันท์
(นางกมลวรรณ เขมะสุนันท์)

รักษาการ

กรรมการผู้จัดการ

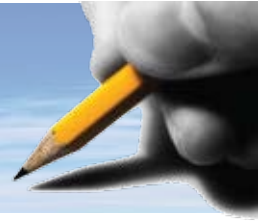
ฝ่ายการตลาด

โทร. 0-2624-6333

กองทุนเปิดซีมิโก้ตราสารหนี้ 4M3

Seamico Fixed Income Fund 4M3

“เพิ่มโอกาสรับผลตอบแทนสูงกว่าการฝากธนาคาร”



เปิดรับคำสั่งซื้อและขายคืนล่วงหน้า 19-25 มกราคม 2553

เหมาะสำหรับ

- นักลงทุนประเภทสถาบันและประชาชนทั่วไปที่ต้องการ การลงทุนที่มีความเสี่ยงต่ำ
- นักลงทุนที่ต้องการสร้างผลตอบแทนจากการลงทุนในตราสารหนี้ โดยเป็นการลงทุนที่ให้โอกาสผู้ลงทุนได้ตัดสินใจได้ก่อน หรือลงทุนต่อได้ทุกๆ ระยะเวลาประมาณ 4 เดือน ทั้งนี้ กองทุนมีอายุโครงการประมาณ 12 เดือน

วัตถุประสงค์

เพื่อส่งเสริมการลงทุนโดยการระดมเงินลงทุนจากผู้ลงทุนทั่วไปและผู้ลงทุนสถาบันเพื่อสร้างผลตอบแทนที่มีความผันผวนต่ำให้แก่ผู้ถือหน่วยลงทุน

ประเภทกองทุน

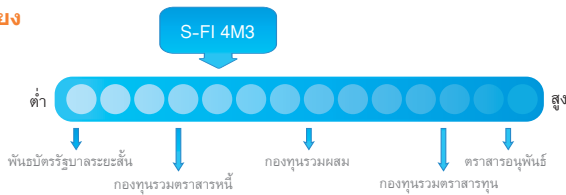
กองทุนเปิดตราสารหนี้ ประเภทรับซื้อคืนหน่วยลงทุนที่มีการกระจายการลงทุนน้อยกว่าเกณฑ์มาตรฐาน

นโยบายการลงทุน

เน้นลงทุนในตราสารหนี้ภาครัฐและหรือเอกชนที่มีคุณภาพ เช่น พันธบัตร ตัวเงินคลัง บัตรเงินฝาก ตัวสัญญาเช่าเงิน ตัวแลกเปลี่ยน ตราสารแห่งหนึ่งๆ และหรือเงินฝาก ทั้งนี้อาจพิจารณาลงทุนในหลักทรัพย์อื่นๆ ภายใต้หลักเกณฑ์ที่สำนักงานคณะกรรมการก.ล.ด. กำหนด

จำนวนเงินลงทุนโครงการ 1,000 ล้านบาท

ระดับความเสี่ยง



การซื้อขายหน่วยลงทุน

ลงทุนครั้งแรกขั้นต่ำ 5,000 บาท
ลงทุนครั้งต่อไป 5,000 บาท
ขายคืนขั้นต่ำ ไม่กำหนด

วันรับคำสั่งซื้อและขายคืนครั้งถัดไปของปี 2553

วันรับคำสั่งซื้อและขายคืนหน่วยลงทุนล่วงหน้า	วันทำการซื้อและขายคืนหน่วยลงทุนของเดือนที่ครบกำหนดรอบระยะเวลาประมาณ 4 เดือน
19 - 25 พฤษภาคม 2553	26 พฤษภาคม 2553

ค่าธรรมเนียมและค่าใช้จ่าย ที่เรียกเก็บจากผู้ถือหน่วย

ค่าธรรมเนียมการขาย ไม่มี
ค่าธรรมเนียมการรับซื้อคืน ไม่มี
ค่าธรรมเนียมการเปลี่ยนแปลงเข้า ไม่มี
ค่าธรรมเนียมการเปลี่ยนแปลงออก ไม่มี

ค่าธรรมเนียมและค่าใช้จ่าย ที่เรียกเก็บจากกองทุน (% ของมูลค่าทรัพย์สินสุทธิ)

ค่าธรรมเนียมการจัดการ ไม่เกิน 0.50 % ต่อปี
ค่าธรรมเนียมผู้ดูแลผลประโยชน์ ไม่เกิน 0.10 % ต่อปี
ค่าธรรมเนียมนายทะเบียน ไม่เกิน 0.10 % ต่อปี
ค่าใช้จ่ายอื่นๆ ตามที่จ่ายจริง

ค่าใช้จ่ายในการโฆษณา ประชาสัมพันธ์และส่งเสริมการขายที่เรียกเก็บจากกองทุน

ในช่วงเสนอขายหน่วยลงทุนครั้งแรก ไม่มี
ภายหลังเสนอขายหน่วยลงทุนครั้งแรก ไม่มี

ประมาณการผลตอบแทนของกองทุนเปิดซีมิโก้ตราสารหนี้ 4M3 ในรอบถัดไป

ชื่อตราสาร	Rating	สัดส่วนการลงทุน (โดยประมาณ)	ผลตอบแทนของตราสาร (~% ต่อปี) ¹	ผลตอบแทนของการลงทุน (~% ต่อปี) ²
ตัวแลกเปลี่ยน				
บริษัท อยูธยา ดีเวลลอปเม้นท์ ลีสซิ่ง จำกัด	ADLC	A-	24.97 %	1.65 %
บริษัท เอเชียเสริมกิจลีสซิ่ง จำกัด (มหาชน)	ASK	BBB+	24.97 %	2.23 %
บริษัท สยามฟิวเจอร์ ดีเวลลอปเม้นท์ จำกัด (มหาชน)	SF	BBB+	9.99 %	2.24 %
หุ้นกู้				
บริษัท บัตรกรุงไทย จำกัด (มหาชน)	KTC	BBB+	16.23 %	1.56 %
บริษัท ทูธนชาติ จำกัด (มหาชน)	TCAP	A	7.18 %	1.23 %
บริษัท ไทคอน อินดัสเทรียล คอนเน็คชั่น จำกัด (มหาชน)	TCON	A-	4.99 %	2.81 %
บริษัท โตโยต้า ลีสซิ่ง (ประเทศไทย) จำกัด	TLT	AAA	4.74 %	1.53 %
บริษัท เจริญโภคภัณฑ์อาหาร จำกัด (มหาชน)	CPF	A+	2.62 %	1.56 %
ธนาคาร ทีเอสโก้ จำกัด (มหาชน)	TSCO	A	2.32 %	1.44 %
บริษัท ทางด่วนกรุงเทพ จำกัด (มหาชน)	BECL	A-	2.00 %	2.18 %
รวมผลตอบแทนของการลงทุน (% ต่อปี)				1.86 %
หักค่าใช้จ่ายกองทุน (% ต่อปี)				0.32 %
ประมาณการผลตอบแทนของกองทุนหลังหักค่าใช้จ่าย (% ต่อปี)				1.54 %

1 ผลตอบแทนของตราสาร ณ วันที่ 6 มกราคม 2553 ซึ่งรวมผลกระทบจากความเสี่ยงในการลงทุนต่อ (Reinvestment Risk) แล้ว << ที่มา จากเว็บไซต์ ThaiBMA >>

2 หากไม่สามารถลงทุนได้ตามที่กำหนดไว้เนื่องจาก สภาพตลาดมีการเปลี่ยนแปลงไปอาจทำให้ผู้ลงทุนไม่ได้รับอัตราผลตอบแทนตามที่ระบุไว้ทั้งนี้ตราสารที่จะลงทุนอาจมีการเปลี่ยนแปลงหรือ เพิ่มเติมตราสารที่มีการเสนอขายในขณะนั้นหรือตามที่ผู้จัดการกองทุนเห็นว่าเหมาะสม เพื่อประโยชน์ของผู้ลงทุนโดยอาจจะพิจารณาลงทุนในตราสารหนี้อื่นๆ ที่มีอันดับความน่าเชื่อถือ (Credit Rating) อยู่ในระดับการลงทุน (Investment Grade)