



## Fund Portfolio

### กองทุนเปิดซีมิโก้เดลีพลัส

### ทิศทาง : เลือกพันธบัตร3เดือนดัชนีลีดสูง

การลงทุนในช่วงนี้ดูจะไม่ค่อยแน่นอนสักเท่าไร หลังจากที่มีปัญหาทางการเมืองขึ้น ส่งผลให้นักลงทุนที่เข้าไปลงทุนในหุ้นหลายรายต่างทยอยออกกันเป็นว่าเล่น ซึ่งบางรายอาจจะกำลังหาช่องทางการลงทุนใหม่ๆ อยู่ เช่นนักลงทุนบางรายอาจจะนำเงินเข้าไปลงทุนในกองทุนประเภทตลาดเงิน เพื่อเป็นการพักเงินไว้ก่อนที่หาช่องทางการลงทุนใหม่ๆ ได้ ทั้งนี้ คอลัมน์ Fund portfolio ขอแนะนำกองทุนเปิดซีมิโก้เดลีพลัส ที่บริหารจัดการโดย บลจ.ซีมิโก้ เพื่อให้นักลงทุนได้ทำการพิจารณากันต่อไป....

กองทุนเปิดซีมิโก้เดลี พลัส หรือ Seamico Daily Plus Fund (SD-PF) เป็นกองทุนรวมตลาดเงิน ประเภทรับซื้อคืนหน่วยลงทุน แบบไม่มีกำหนดอายุโครงการ ซึ่งได้รับการอนุมัติให้จัดตั้งกองทุนเมื่อวันที่ 22 มกราคม 2551 และได้เข้าจดทะเบียนกองทุนเมื่อวันที่ 7 กุมภาพันธ์ 2551 ด้วยมูลค่าโครงการครั้งแรก 1,000 ล้านบาท

ทั้งนี้ กองทุนดังกล่าวเหมาะกับนักลงทุนประเภทสถาบันและประชาชนทั่วไปที่ต้องการผลตอบแทนที่มีความผันผวนต่ำจากการลงทุนในตราสารหนี้และตราสารตลาดเงิน โดยกองทุนจะเน้นการลงทุนในตราสารหนี้ภาครัฐและส่วนที่เหลือจะลงทุนในตราสารหนี้ภาคเอกชนที่มีอันดับความน่าเชื่อถืออยู่ในสาม

อันดับแรก ได้แก่ AAA,AA,A) ทั้งนี้กองทุนอาจจะพิจารณาลงทุนในตราสารหนี้ ธุรกรรมทางการเงิน หรือเงินฝากที่มีกำหนดการชำระคืนเมื่อทวงถามหรือมีอายุสัญญา หรือจะครบกำหนดชำระคืนไม่เกิน 1 ปี นับแต่วันที่ลงทุนหรือเข้าทำสัญญา ภายใต้หลักเกณฑ์ที่สำนักงานคณะกรรมการกำกับหลักทรัพย์และตลาดหลักทรัพย์ (ก.ล.ต.) กำหนด รวมถึงกองทุนอาจจะพิจารณาลงทุนในตราสารหนี้ต่างประเทศได้ ไม่เกินร้อยละ 79 ของมูลค่าทรัพย์สินสุทธิของกองทุน

นอกจากนี้ กองทุนอาจจะเข้าทำสัญญาซื้อขายล่วงหน้าโดยมีวัตถุประสงค์เพื่อลดความเสี่ยงด้านราคาตราสาร หรืออัตราดอกเบี้ย หรืออัตราแลกเปลี่ยนเงินตราเท่านั้น และในกรณีที่ลงทุนต่างประเทศกองทุนจะทำการป้องกันความเสี่ยงด้านอัตราแลกเปลี่ยนเต็มจำนวน และอาจจะลงทุนในตราสารที่มีลักษณะสัญญาซื้อขายล่วงหน้าแฝง โดยเป็นไปตามหลักเกณฑ์หรือได้รับความเห็นชอบจากสำนักงานคณะกรรมการ ก.ล.ต.

สำหรับผู้ที่เข้ามาลงทุนจะได้รับกำไรจากมูลค่าที่เพิ่มขึ้นของหน่วยลงทุน อันเนื่องมาจากมูลค่าที่เพิ่มขึ้นของหลักทรัพย์ที่ลงทุน โดยจะได้รับเมื่อขายคืนหน่วยลงทุน กรณีลูกค้าที่เป็นบุคคลธรรมดาที่จะไม่ต้องเสียภาษีจากกำไรส่วนเกินดังกล่าว

ส่วนผลกระทบเงินลงทุนของผู้ลงทุนอาจได้รับจากความสามารถในการชำระคืนเงินต้นและดอกเบี้ยของผู้ออกตราสาร รวมถึงสภาพคล่องของตลาดและภาวะตลาดทั้งในและต่าง

ประเทศ และการเปลี่ยนแปลงอัตราดอกเบี้ยในตลาดทั้งในและต่างประเทศ และภาวะเศรษฐกิจ การเมือง ตลาดเงิน และตลาดทุนทั้งในประเทศและต่างประเทศ

ทั้งนี้กองทุนจะเปรียบเทียบผลการดำเนินงานกับอัตราดอกเบี้ยเงินฝากเฉลี่ยประเภทบุคคลธรรมดาวงเงิน 1 ล้านบาท ระยะเวลาระยะเวลา 3 เดือน ของธนาคารพาณิชย์ 3 แห่ง ได้แก่ ธนาคารกรุงเทพ,

บริษัท โตโยต้า ลีสซิ่ง (ประเทศไทย) จำกัด ครั้งที่ 2/2549 อยู่ที่ 7.39%. ตัวเงินคลังงวดที่ 35/28/51 อยู่ที่ 6.12% และพันธบัตรธนาคารแห่งประเทศไทย รุ่นที่ 5/364/50 อยู่ที่ 3.68%

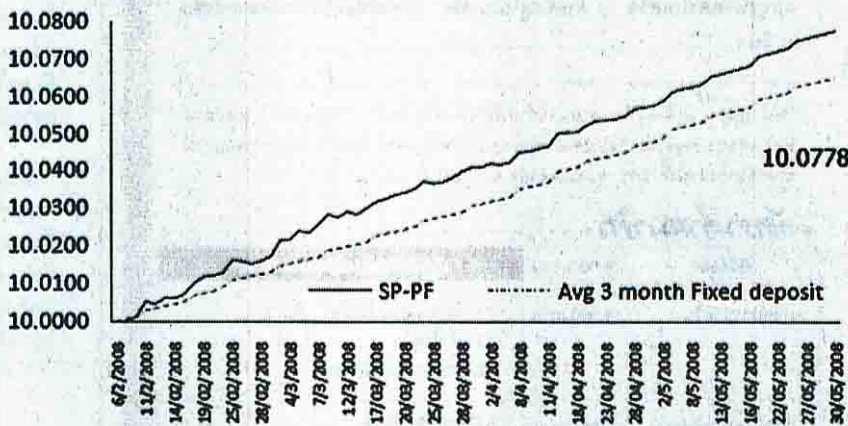
**นายธีระคันส์ ทูติยะโพธิ** ผู้อำนวยการฝ่ายการลงทุน บริษัทหลักทรัพย์จัดการกองทุน (บลจ.) ซีมิโก้ จำกัด เปิดเผยว่า สำหรับกองทุนเปิดซีมิโก้เดลี พลัส หรือ SD-PF ในขณะนี้ ได้รับบริการตอบรับจากนักลงทุนเป็นอย่างดี หลังจากที่มีปัญหาทางการเมืองเข้ามา ส่งผลให้นักลงทุนเข้ามาลงทุนในกองทุนดังกล่าวเพื่อหวังเป็นที่พักเงินก่อนที่จะหาช่องทางการลงทุนที่เหมาะสม

"ทั้งนี้ กองทุนเลือกเข้าไปลงทุนในพันธบัตรรัฐบาลที่มีอายุ 3 เดือน เนื่องจากขณะนี้พันธบัตรที่มีอายุดังกล่าวสามารถให้ผลตอบแทนสูงถึง 3.25% ซึ่งถือว่าสูงพอสมควร อีกทั้งพันธบัตรในปัจจุบันให้อัตราดอกเบี้ยที่สูงขึ้นหลังจากได้รับผลกระทบจากปัญหาทางการเมือง ส่งผลให้นักลงทุนในตลาดหุ้นไหลออกไปต่างประเทศ และรวมถึงกองทุนประเภทตลาดเงินด้วย" นายธีระคันส์ กล่าว

ส่วนกลยุทธ์ทางการตลาดนั้น บริษัทจะทำร่วมกับบริษัทหลักทรัพย์ ซีมิโก้ จำกัด (มหาชน) ซึ่งเป็นบริษัทแม่ ในการช่วยหานักลงทุนที่เข้ามาเทรดหุ้นในบริษัทแม่ เพื่อที่จะได้ถึงลูกค้าในส่วนนี้เข้ามาลงทุนในกองทุนอีกทีหนึ่ง สาเหตุที่ต้องทำอย่างนี้เพื่อที่จะได้นักลงทุนเข้ามาเพิ่มมากขึ้นด้วย ■

ที่มา : บลจ.ซีมิโก้

ผลการดำเนินงานของกองทุน\*



ธนาคารกสิกรไทย และธนาคารไทยพาณิชย์

สำหรับผลตอบแทน ณ สิ้นเดือน พฤษภาคม 2551 กองทุนให้ผลตอบแทนย้อนหลัง 3 เดือนอยู่ที่ 2.42% เมื่อเทียบกับเกณฑ์มาตรฐานที่ 2.08% และผลตอบแทนตั้งแต่ต้นปีอยู่ที่ 2.49% เมื่อเทียบกับเกณฑ์มาตรฐานที่ 2.08% ส่วนมูลค่าทรัพย์สินสุทธิ ณ วันที่ 20 มิถุนายน 2551 กองทุนมีจำนวนทั้งสิ้น 76.39 ล้านบาท และมูลค่าหน่วยลงทุนอยู่ที่ 10.09 บาทต่อหน่วย

นอกจากนี้สัดส่วนการลงทุน ณ สิ้นเดือน พฤษภาคม 2551 กองทุนเข้าไปลงทุนในพันธบัตรธนาคารแห่งประเทศไทย รุ่นที่ 7/364/50 อยู่ที่ 42.85%, หุ้นกู้ธนาคารพัฒนาวิสาหกิจขนาดกลางและขนาดย่อมแห่งประเทศไทย ครั้งที่ 1/2546 อยู่ที่ 12.26%, ตัวแลกเปลี่ยนของบริษัท เจริญโภคภัณฑ์อาหาร จำกัด (มหาชน) ครั้งที่ 4/2551 อยู่ที่ 12.22%, ตัวแลกเปลี่ยนของบริษัท บัตรกรุงไทย จำกัด (มหาชน) มูลค่า 10 ล้านบาท อยู่ที่ 12.22%, หุ้นกู้มีประกันของ

**สัดส่วนการลงทุน**

	สัดส่วนการลงทุน	อันดับความน่าเชื่อถือ	สัดส่วนการลงทุน
Duration 0.11 ปี			
- พันธบัตรธนาคารแห่งประเทศไทย รุ่นที่ 7/364/50			42.85%
- หุ้นกู้ธนาคารพัฒนาวิสาหกิจขนาดกลางและขนาดย่อมแห่งประเทศไทย ครั้งที่ 1/2546		AA-	12.26%
- ตัวแลกเปลี่ยนของบริษัท เจริญโภคภัณฑ์อาหาร จำกัด (มหาชน) ครั้งที่ 4/2551		A+	12.22%
- ตัวแลกเปลี่ยน บมจ.บัตรกรุงไทย มูลค่า 10 ล้านบาท		A-	12.22%
- หุ้นกู้มีประกันของบริษัท โตโยต้า ลีสซิ่ง (ประเทศไทย) จำกัด ครั้งที่ 2/2549		AAA	7.39%
- ตัวเงินคลังงวดที่ 35/28/51			6.12%
- พันธบัตรธนาคารแห่งประเทศไทย รุ่นที่ 5/364/50			3.68%